

FIRMA DŹWIGOWA TADEx
62-030 LUBONŹ, ul. Romana Maya 1
tel./fax +48 61 89 00 484, kom. 0 601 149 358
www.tadex.strefa.pl, tadex@tadex.strefa.pl

**Tower Crane
Grue à tour**

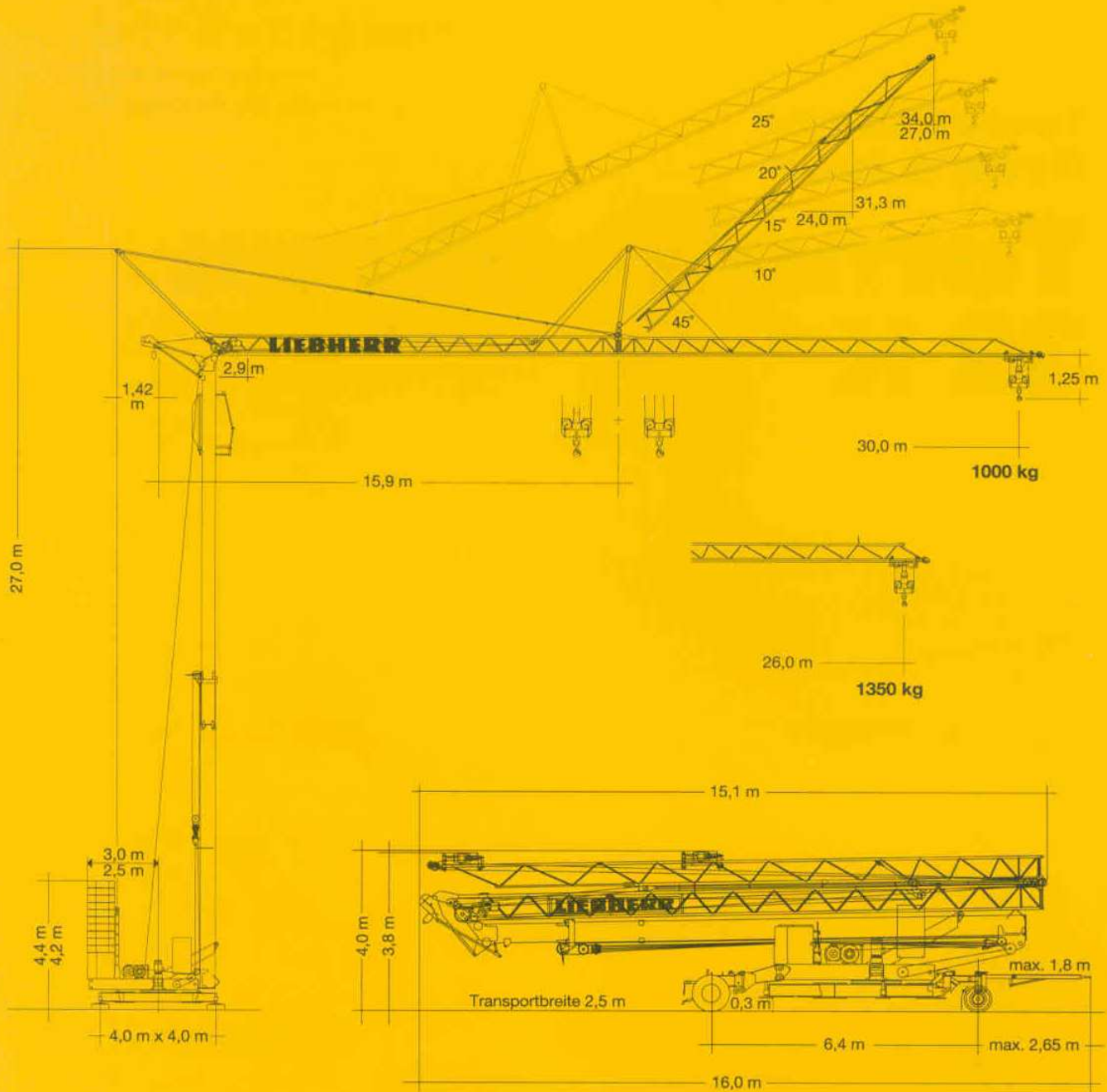
Turmdrehkran 32 K



DIN

Maßstab 1:200
scale / échelle

LIEBHERR



Transportgewicht 18500 kg
 Transport weight approx.
 Poids de transport env.

Gewicht Weight Poids

Zentralballast Central ballast weight Lest de base		1080 kg	Konstruktionsgewicht ca. Dead weight approx. Poids de la construction env.	11800 kg
Gegengewicht Counterweight Contrepoids	r = 3,0 m r = 2,5 m	17000 kg 18500 kg		

* Umrechnung der Einheiten für Kräfte 1 kp = 10 N; 10 kN = 1 Mp. / Conversion of the units for forces. / Conversion des unités des forces.

32 K

Ausladung und Tragfähigkeit

Radius and capacity

Portée et charge

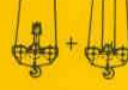

Auslegerlänge Length of jib Longueur de flèche m	max. kg		m/kg																			
	2,9 - 19,4 1750	- 11,3 3500	11,0	12,0	13,0	14,0	15,0	16,0	17,0	18,0	19,0	20,0	21,0	22,0	23,0	24,0	25,0	26,0	27,0	28,0	29,0	30,0
30,0	2,9 - 19,4 1750	- 11,3 3500	3500	3230	2915	2650	2430	2240	2070	1930	1800	1690	1585	1490	1410	1340	1270	1210	1150	1095	1050	1000
26,0	2,9 - 21,2 1750	- 12,2 3500	3500	3500	3230	2940	2695	2485	2300	2140	2000	1880	1770	1670	1580	1490	1420	1350				

Auslegerlänge Length of jib Longueur de flèche m	max. Hakenhöhe Max. hoisting height Hauteur sous crochet max.		Max. Ausladung Max. radius Portée max.			Tragfähigkeit Capacity Charge			(Zwischenwerte siehe Betriebsanweisung) (Values in between see instruction manual) (Valeurs intermédiaires voir manuel d'instructions)			
	10°		15°			20°			25°			
	①	②	①	②	③	①	②	③	①	②	③	
30,0	27,3	29,6	800	29,7	29,0	700	32,0	28,3	700	34,3	27,4	550
	25,7	20,3	1300	27,8	22,0	1000						
26,0	26,7	25,6	1150	28,7	25,2	1000	30,7	24,6	700	32,6	23,8	550
	26,3	23,2	1300									

Geschwindigkeiten

Speeds / Vitesses

	U/min 0-0,8 sl./min tr./min	1,5 kW
	20,0 / 40,0 m/min	1,6 / 2,8 kW
	25,0 m/min	2 x 1,0 kW
	0-45° ca. 38 sec.	2,2 kW

Hubwerk Hoist unit Mécanisme de levage	Stufe Step Cran	kg	m/min
11,0 kW 	1	1750	5,0
	2	1750	20,0
	3	1300	40,0
	1	3500	2,5
	2	3500	10,0
	3	2600	20,0

Leitungsquerschnitt bei 380 V bis 28,0 m 4 x 10 mm²
Cross section of cable up to
Section de câble à jusqu'à


Betriebsspannung 380 V
Operating voltage
Tension de service

Frequenz 50 Hz
Frequency
Fréquence

Anschlußwert 21,0 kVA
Power requirement
Puissance requise

Technische Kenngröße nach BGL

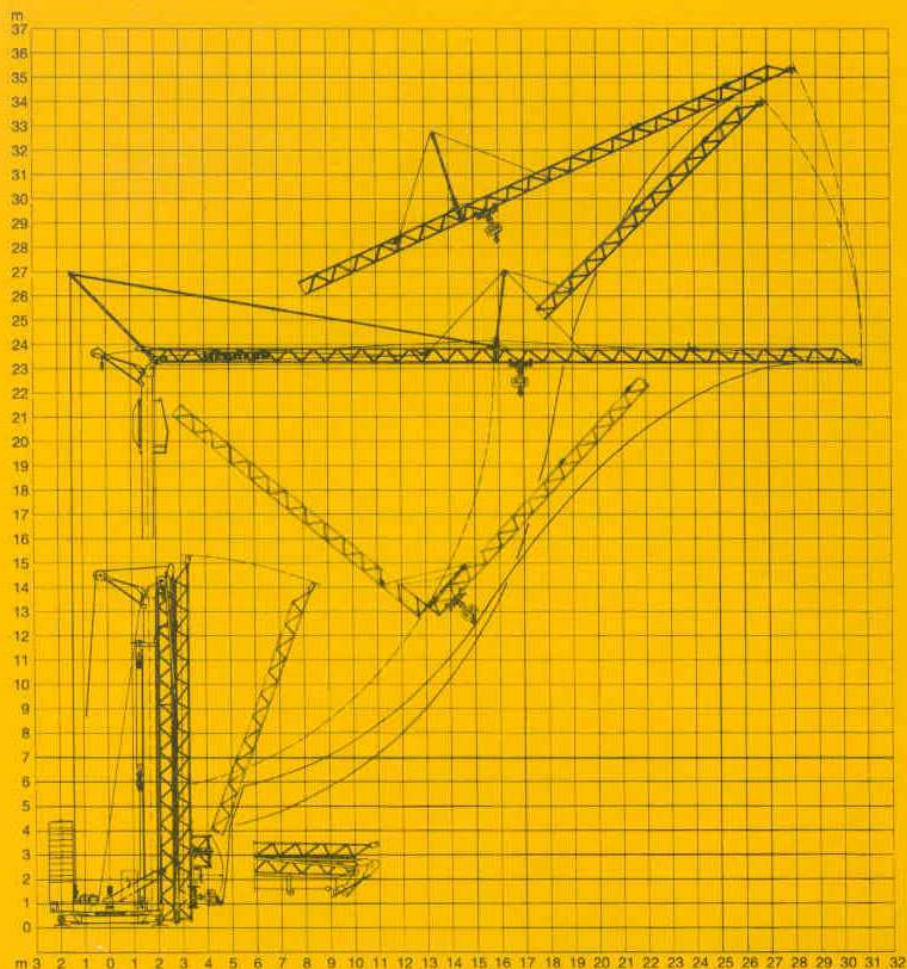
Technical nominal size according to the construction machinery list (BGL)
Grandeur caractéristique suivant le barème d'emploi des appareils (BGL)

 2105-0031

Aufstellvorgang

Erection procedure



Déroulement de montage



Kolli-Liste

Packing List

Liste de colisage

Pos. Item Rep.	Anz. Qty. Qte			L (m)	B (m)	H (m)	kg
1	1	Transportachse vorne Tra 100 KY 1 Road transport axle front Essieux de transport avant		3,00	1,13	0,97	660
2	1	Transportachse hinten Tra 120 GY 1 Road transport axle behind Essieux de transport arriere		1,90	2,50	1,05	1150
3	1	Kiste mit Sellen und Kleinteilen Case with ropes and small parts Caisse avec câbles et pièces détachées		1,00	0,80	1,00	450

Datenblatt Nr. 120 P – 2925 – H 1 B 3 DIN 15018 und OENORM T 3 – 04.94

Data sheet

Feuille de caractéristiques

Konstruktionsänderungen vorbehalten!

Subject to alterations!

Sous réserves de modifications!



FIRMA DŹWIGOWA TADEx

62-030 LUBOŃ, ul. Romana Maya 1

tel./fax +48 61 89 00 484, kom. 0 601 149 358

www.tadex.strefa.pl, tadex@tadex.strefa.pl